

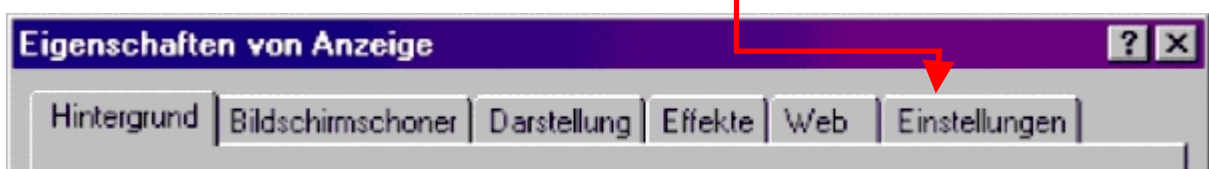
Bildschirmhelligkeit:

Leider gibt es immer wieder starke Abweichungen der Helligkeit bei den verschiedenen Grafikkarten. Während die Level auf dem einen Rechner klar und hell wiedergegeben werden sind sie auf einem anderen Rechner recht dunkel. Da nun aber das Licht einen grossen Teil der Atmosphäre ausmacht möchte ich hier eine kleine Anleitung geben wie man die Helligkeit einstellen kann, so das man diese wie auch alle anderen custom-level bei individueller, optimaler Darstellung spielen kann.

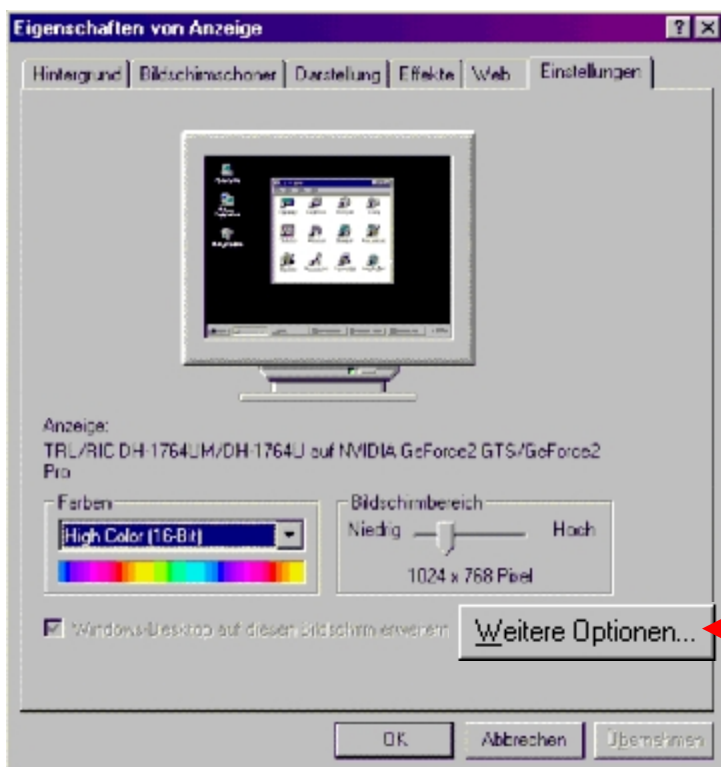
Es gibt ja immer mehrere Variationen um zum Ziel zu kommen, ich habe mich für diese entschieden.

- 1) die Maus einmal rechts anklicken das sich das Kontextmenü vom Desktop öffnet.

Nun sollte ein Fenster erscheinen das diese Kartenreiter anzeigt.
Hier wird nun der Kartenreiter EINSTELLUNGEN ausgewählt.



- 2) Als nächstes sollte dieses Fenster erscheinen.



und man klickt auf den Button
WEITERE OPTIONEN

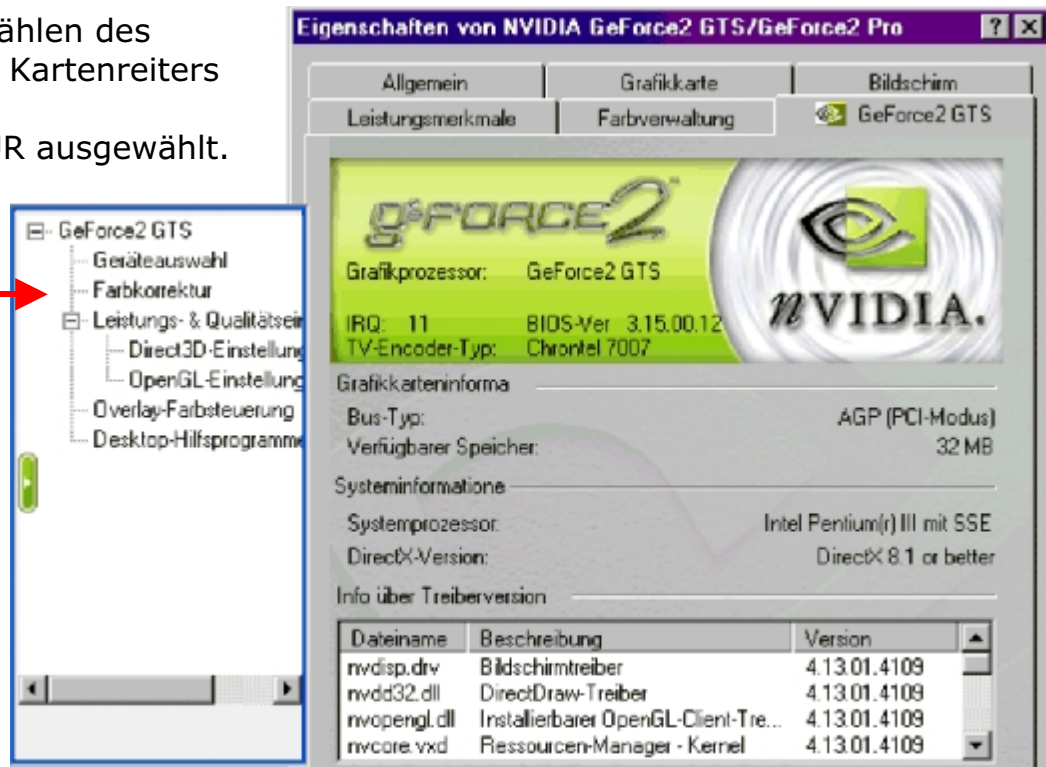
um das Eigenschaftsfenster der Grafikkarte zu öffnen.

Ab hier weichen auch die Bilder ab, je nachdem welche Grafikkarte und welche Treiber auf dem Rechner installiert sind.

Die Grundfunktionen sollten aber bei jeder Grafikkarte (Treiber) enthalten sein.

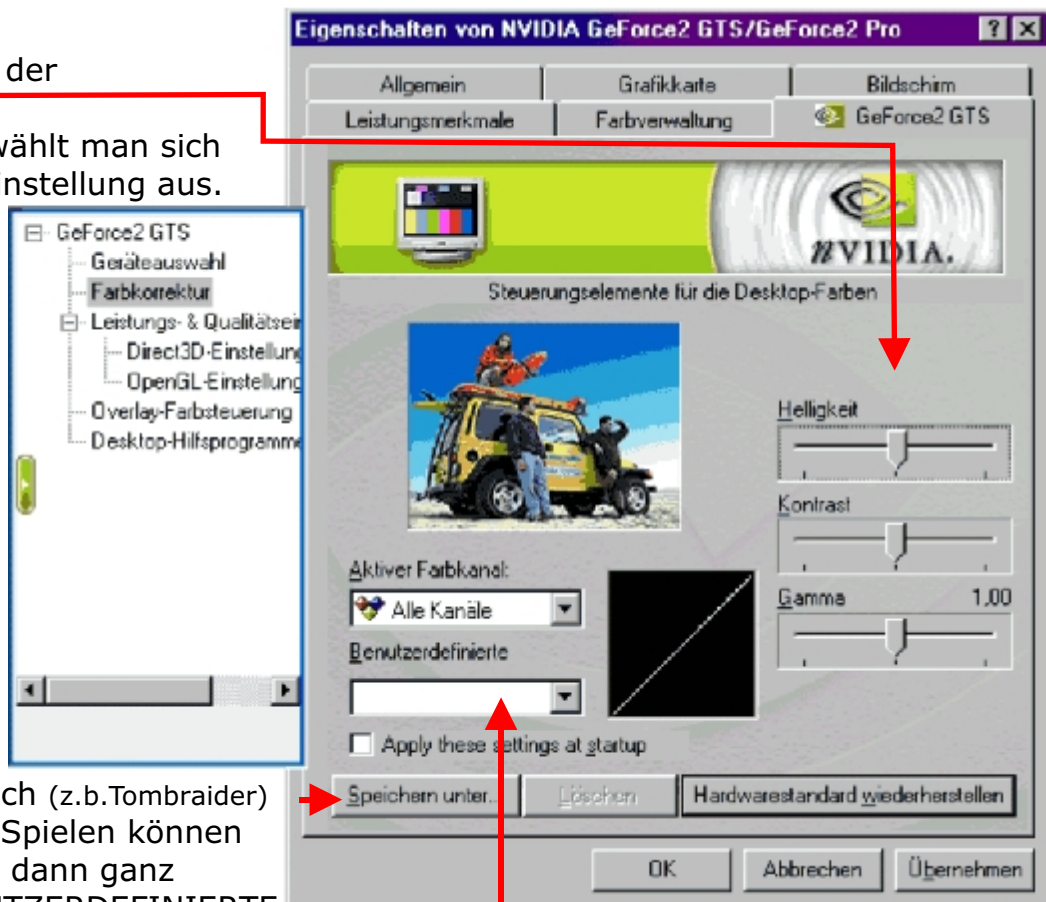
- 3) nach dem Auswählen des entsprechenden Kartenreiters wird die Option FARBKORREKTUR ausgewählt.

damit sich das unten gezeigte Fenster öffnet.



Bei der Benutzung anderer Grafikkarten sind die Optionen die selben, nur die Bezeichnung ist leider nicht immer identisch, aber nach etwas ausprobieren sollte auch dort ein Fenster erscheinen das die unten gezeigten Optionen zur Änderung von Helligkeit und Kontrast bietet.

- 4) Durch betätigen der Schieberegler und probieren, wählt man sich die optimalste Einstellung aus.



und speichert sie sich (z.b.Tombraider) ab. Beim nächsten Spielen können diese Einstellungen dann ganz einfach unter BENUTZERDEFINIERT wieder aufgerufen werden. DAS WAR ES AUCH SCHON ☺

Viel Spass beim Spielen